






ODELO
CONCEPT DE PANNAGE LOGISTIQUE


ODELO
CONCEPT DE PANNAGE LOGISTIQUE

16/07/2021

PRESENTATION

QUI SOMMES NOUS ?

Basés à VIZILLE (38), nous sommes deux sociétés :

- **CODELO LOGISTIQUE** (CONCEPT DEPANNAGE LOGISTIQUE)
- **CODELO VALORISATION INDUSTRIELLE.**



CODELO LOGISTIQUE

La société a été créée en 2004 afin de répondre aux besoins urgents des entreprises en offrant une logistique sur mesure.

Ce savoir-faire permet aujourd'hui, de proposer une logistique adaptée aux problématiques de gestion de flux de nos différents clients HEAD (Bresson), Carrefour (Meylan), Rubis (Champs sur Drac), Dubourgel (Sassenage), Cuki France (La terrasse) et Cuki Italie.



CODELO VALORISATION INDUSTRIELLE

En D cembre 2016, la soci t  CODELO d cide de compl menter ses services pour offrir des actions li es   l'environnement.

En effet, **Francine COELHO**  tant engag e sur la politique de l'environnement et des probl matiques li es   la production industrielle a d cid  de cr er **CODELO VALORISATION** pour limiter l'empreinte  cologique de ses clients et les aider   donner une seconde vie aux mati res issues de leurs rebuts.

« Avant que le d chet soit dans une benne, pouvons-nous le r employer dans le circuit de l'entreprise pour qu'il devienne ressource ? »

Nous travaillons en circuit court pour favoriser des partenariats locaux. Nous essayons de collaborer au maximum au niveau r gional afin d'avoir un ***impact environnemental minimum***.

CODELO VALORISATION INDUSTRIELLE propose dans ses locaux :

- Le bobinage et rembobinage de papiers matières premières recyclées avec étude de faisabilité et valorisation de papiers et mandrins.
- La mise en place d'un réemploi de matière ou d'un recyclage propre.
- La Récupération des meubles de bureau et accessoires bureautiques pour les redistribuer auprès des associations et TPE dans le cadre du RSE.

Toujours dans le but de se diversifier et d'évoluer, **CODELO VALORISATION INDUSTRIELLE** propose aussi la **réalisation de diagnostic** pour guider les entreprises et les artisans vers l'optimisation de leurs déchets, rebuts et trouver une solution pour pérenniser le cycle de vie de leurs matières premières en interne ou en externe avec toujours une notion de réemploi.

Traitement de la glassine

Pour le compte de la société Avery Dennison, Champ/Drac, nous traitons les rebuts de production de mandrins carton de glassines.

Le travail se fait sous la forme d'une dérouleuse la glassine s'enroule autour d'un axe, elle est détachée de son support, un mandrin carton. La glassine est découpée pour former des feuilles qui sont placées sur palettes pour être livrées à Pont-Evêque dans l'usine de papeterie Ahlstrom.

Le mandrin carton est nettoyé de son scotch, l'intérieur est ébavuré. Ces derniers sont reconditionnés pour être réemployé sur les lignes de production du site de Champ/Drac.



Traitement des bi-matière

Toujours pour le compte de la société Avery Dennison, nous traitons les rebuts de production de produits finis (glassine, colle et papier) avec défauts (manque de colle, casse de papier, plis) de tous les aléas pouvant survenir durant le processus de fabrication.

Nous recevons des paniers de bobines montées sur des mandrins aluminium que nous reformons sur des mandrins cartons pour réaliser des bobines de 1450kg en moyenne. Quand nous avons bobiné un minimum de 18T, le transport est commandé par Avery Dennison pour être trié sur une plateforme en Belgique.

Les mandrins Aluminium sont nettoyés et retournés sur le site de production de Champs/Drac pour être réutilisés sur les lignes de production.

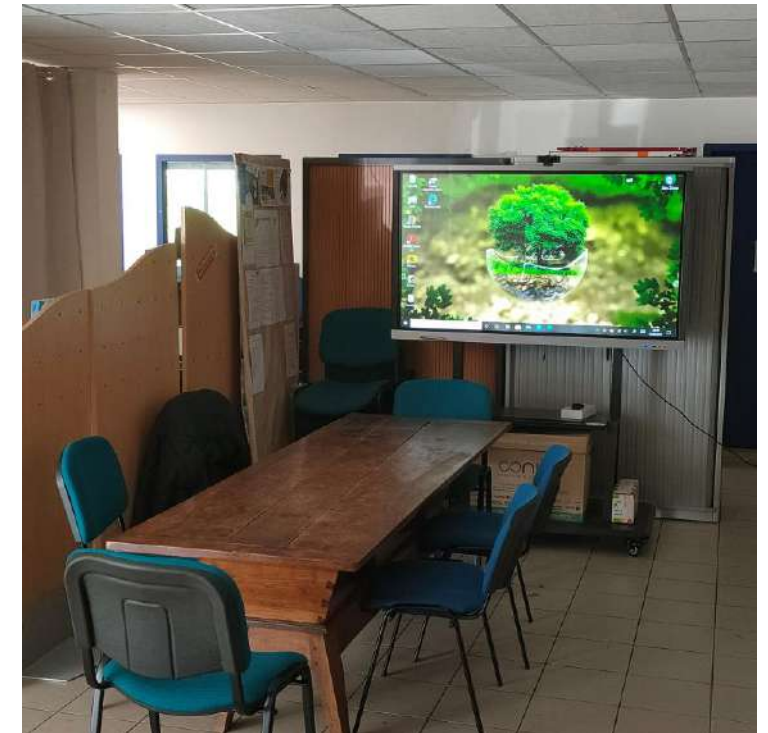


En Novembre 2019, la société Codelo Valorisation industrielle obtient son numéro de déclaration d'activité:

84380725238

Pour devenir organisme de formation en proposant 3 types de formations:

- l'initiation à l'économie circulaire
- Consommation et ressources
- la RSE (Responsabilité Sociétale des Entreprises).





« Avant que le déchet soit dans une benne, pouvons-nous le réemployer dans le circuit de l'entreprise ou en coopération inter-entreprises pour qu'il devienne ressource ? »

CODELO VALORISATION INDUSTRIELLE vous propose des formations de sensibilisation, d'approfondissement sur l'Économie Circulaire, Développement Durable et RSE.

Au cas par cas une étude pourra être effectuée pour adapter la formation aux traitements et réglementations des rebuts liés à votre activité.

Tarif : 50€/h par personne.

Pour les formations de groupes, nous consulter le tarif sera étudié en fonction de vos besoins.

Toute notre équipe se tient à votre disposition pour vous accompagner dans la mise en place de ce projet de transition. Nous nous ferons un plaisir de vous répondre et de vous orienter dans le choix de votre formation par téléphone au : 07 82 51 91 68 ou par mail : formation@codelo.pro

N'hésitez pas à nous contacter pour plus de renseignements pour mettre en place dans votre secteur la « roue de l'économie circulaire »

 : formation@codelo.pro  : 07 82 51 91 68

Enregistré sous le Numéro D'Activité : 84380725238. Cet enregistrement ne vaut pas agrément de l'État

16/07/2021

Coordonnées

CODELO, 200 rue Ambroise CROIZAT – 38220 VIZILLE

Email : sascodelovi@codelo.pro

Téléphone : 07.82.51.91.68

Horaires d'ouverture : 7h30 / 12h30 - 13h30 / 15h30

Située à côté de l'entreprise BABOULIN, en face de la station de lavage de véhicules « les Portes de l'Oisans ».

Accès en voiture :

Par la N85, au rond-point de la station Total, entrer dans la zone de Cornage par le « chemin du Bois de Cornage », prendre à gauche à la seconde intersection « Rue Ambroise Croizat », à 200m sur la droite vous êtes arrivés.

Accès transport en commun :

Arrêt de « L'Alliance »

Flexo :

- ligne 65 Grand Place - Péage de Vizille
- ligne 70 Champ/Drac – Montchaboud

Transisère :

- EXP 3 Grenoble – Vizille



